

# Матричный коммутатор IPX-9116

## Возможности

### ⑩ КОНТРОЛЬ ПРИОРИТЕТА

Вы можете контролировать приоритет режима работы: аварийный, таймер, удаленное устройство 1, удаленное устройство 2 и т. д.

### ⑪ ДВУХ- И ТРЕХПРОВОДНАЯ СИСТЕМА

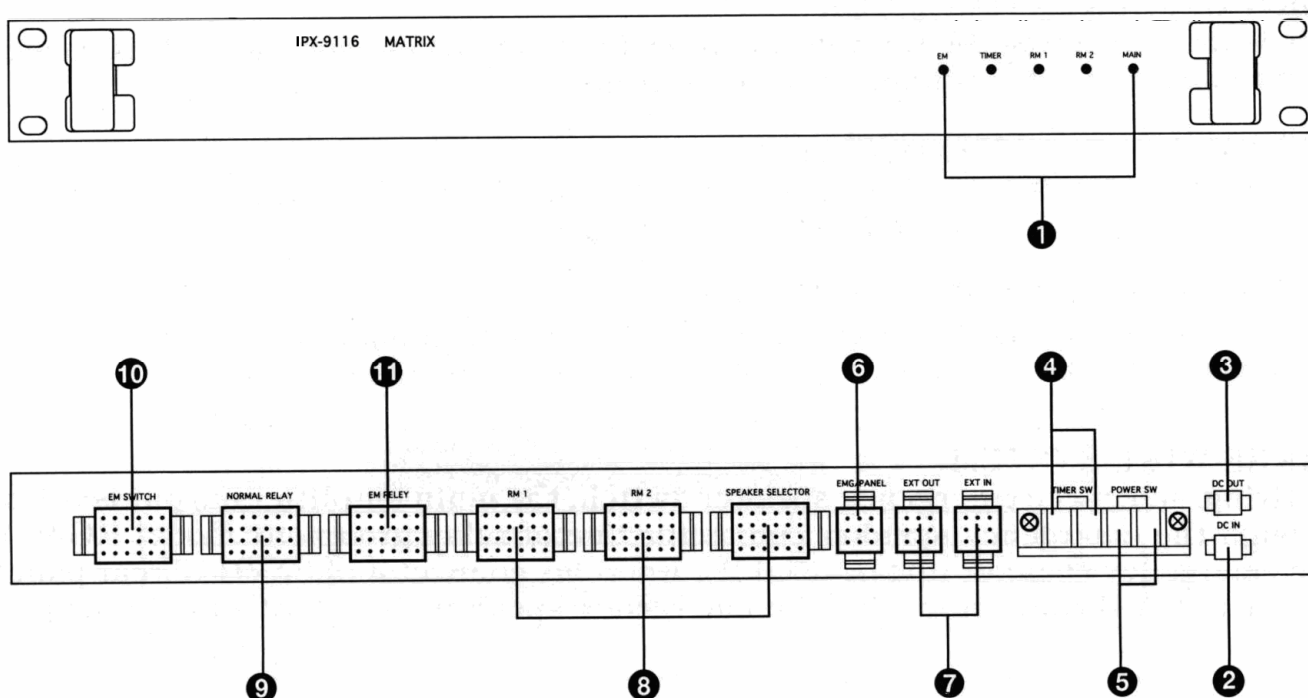
Вы можете использовать двухпроводную линию при трансляции или трёхпроводную при пожаре или аварии.

### ⑫ ФУНКЦИЯ РАСШИРЕНИЯ

Вы можете легко подсоединить еще один IPX-9116 через разъем расширения для увеличения числа линий трансляции.

\* ЗАМЕЧАНИЕ: Эта модель должна использоваться с соответствующим оборудованием (аварийный переключатель IES-9116, блок реле IRG-9116, аварийная панель IEP-9216).

## Передняя панель



### 1. ИНДИКАТОРЫ ТРАНСЛЯЦИИ

Данные индикаторы показывают любой статус трансляции, состоящий из основного, удаленного 1, удаленного 2, таймера и аварийного.

## Задняя панель

### 2. РАЗЪЕМ DC IN

Разъем для подвода аварийного питания +24 В.

### 3. РАЗЪЕМ DC OUT

Разъем для подключения ко входу аварийного питания +24 В следующего устройства.

### 4. КЛЕММЫ TIMER SW

Клеммы для соединения с таймером IPW-9242V (клеммы REMOTE).

### 5. КЛЕММЫ POWER SW

Клеммы для соединения с блоком питания IPD-9359 (клеммы REMOTE SW).

## 6. РАЗЪЕМ EMG/PANEL

Разъем для подключения аварийной панели IEP-9216 (разъем MATRIX).

## 7. РАЗЪЕМЫ EXT OUT, EXT IN

Разъемы для подключения еще одного IPX-9116 для увеличения числа линий трансляции.

## 8. РАЗЪЕМЫ RM 1, RM 2, SPEAKER SELECTOR

Разъемы для подключения селектора зон IPS-9116i для выбора 16 линий трансляции после соединения с блоком реле IRG-9116.

## 9. РАЗЪЕМ NORMAL RELAY

Разъем для подключения блока реле IRG-9116 (разъем NORMAL RELAY).

## 10. РАЗЪЕМ EM RELAY

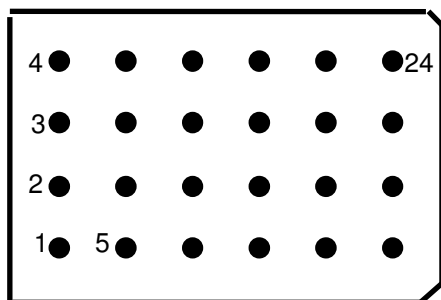
Разъем для подключения блока реле IRG-9116 (разъем EM RELAY).

## 11. РАЗЪЕМ EM SWITCH

Разъем для подключения аварийного переключателя IES-9116 (клеммы EM SWITCH).

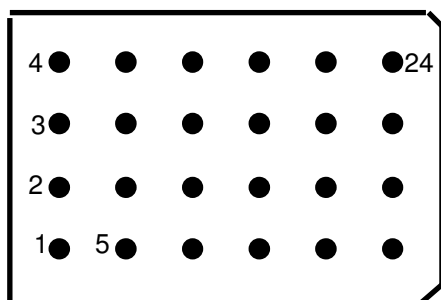
### Рекомендации по сборке рэка

1. Перед сборкой системы отключите питание.
2. Подсоедините клеммы TIMER SW к клеммам REMOTE таймера IPW-9242V.
3. Подсоедините клеммы POWER SW к клеммам REMOTE SW блока питания IPD-9359.
4. Подсоедините разъемы RM 1, RM 2, SPEAKER SELECTOR к удаленным селекторам зон 1, 2 и селектору зон IPS-9116i.
5. Подсоедините разъемы EM RELAY и NORMAL RELAY к разъемам EM RELAY и NORMAL RELAY блока реле IRG-9116.
6. Подсоедините разъем EM SWITCH к клеммам EM SWITCH аварийного переключателя IES-9116 согласно Рис. 1.
7. Подсоедините разъем EMG/PANEL к разъему MATRIX аварийной панели IEP-9216.



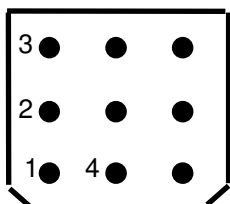
№	СИГНАЛ
1-16	1-16
17	COM
18	FIRE SUM
19	EM SUM
20-24	-----

Рис. 1. Нумерация выводов и сигналы разъема EM SWITCH.



№	СИГНАЛ
1-16	1-16
17	ALL
18	COM
19	BG
20	RM
21	TIMER
22-24	-----

Рис. 2. Нумерация выводов и сигналы разъемов RM 1, RM 2, SPEAKER SELECTOR.



№	СИГНАЛ
1	COM
2	+24 V
3	+24 V
4	EM SUM
5	TIMER SUM
6	RM 1 SUM
7	RM 2 SUM
8	FIRE SUM
9	-----

**Рис. 3. Нумерация выводов и сигналы разъема MATRIX.**

### **Работа**

1. Включите питание системы.
2. IRG-9116 и IEP-9216 управляются сигналами с селекторов зон, таймера, датчиков огня.

\* Система управляется по приоритетам.

<b>ПРИОРИТЕТ</b>	<b>УПРАВЛЯЮЩИЙ СИГНАЛ</b>
1	FIRE SENSOR
2	EM SWITCH
3	TIMER
4	RM 1
5	RM 2
6	SPEAKER SELECTOR

### **Технические характеристики**

#### **Ⓢ ЭЛЕКТРИЧЕСКИЕ**

Количество каналов управления.....16 линий  
Режимы работы.....5  
Индикатор.....5 режимов

#### **Ⓢ ОБЩИЕ**

Питание.....+24 В  
Размеры.....482 x 44 x 285 мм  
Масса.....3,2 кг